



ARE YOU IN THE JOB
YOU WANT TO BE?

ΕΡΕΥΝΗΤΙΚΗ
ΕΡΓΑΣΙΑ
«ΣΥΧΡΟΝΑ
ΕΠΑΓΓΕΜΑΤΑ»

ΕΡΕΥΝΗΤΙΚΗ ΟΜΑΔΑ:
Μιχελάκη Αναστασία
Πατσέλη Γεωργία
Μανώληκα Μαρία
Ματσάγκα Βασιλική

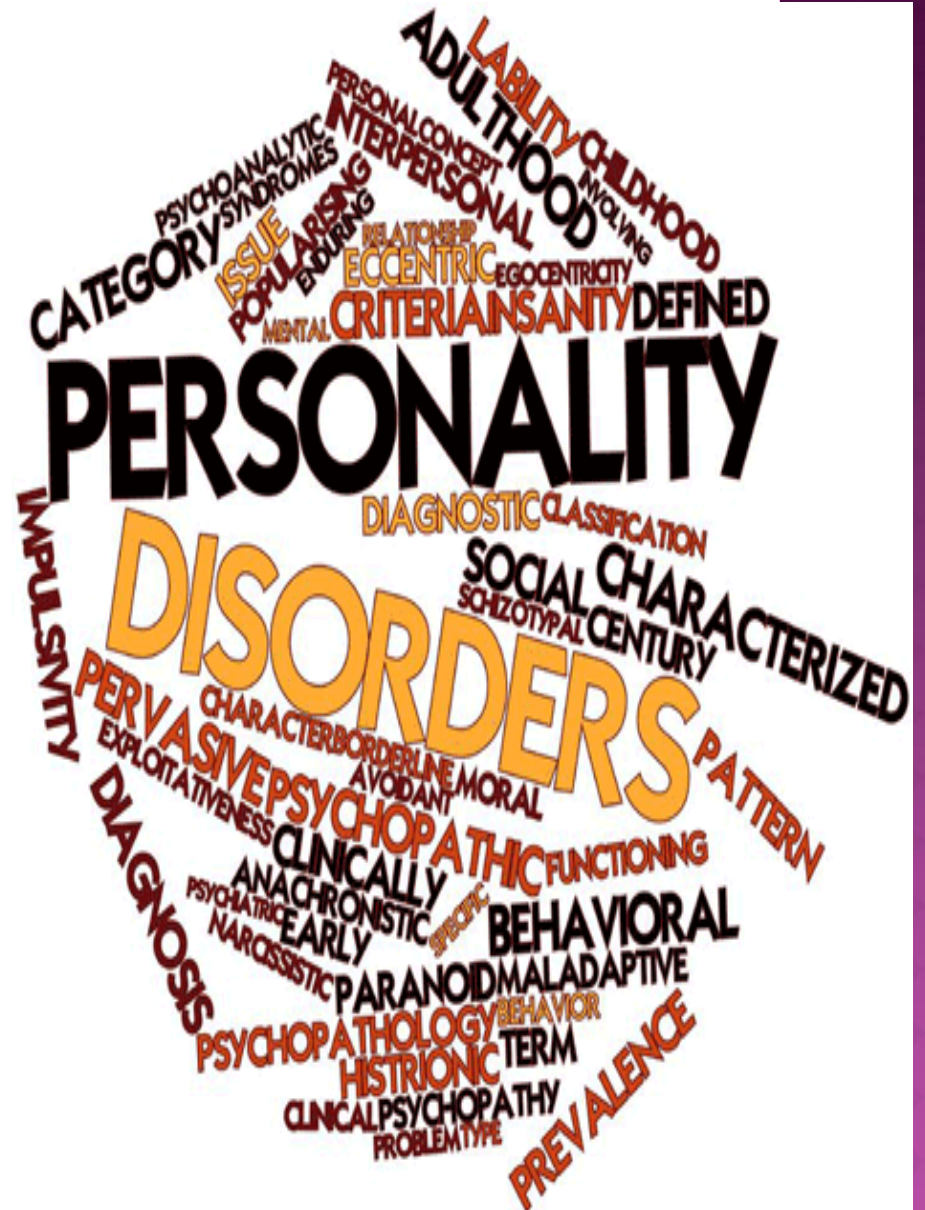
ΕΡΓΑΣΙΑ ΚΑΙ ΠΡΟΣΩΠΙΚΟΤΗΤΑ

Η προσωπικότητα είναι το μοτίβο των ψυχολογικών διεργασιών που απορρέουν από τα κίνητρα, τα συναισθήματα, τις σκέψεις, και άλλους σημαντικούς τομείς της ψυχολογικής λειτουργίας



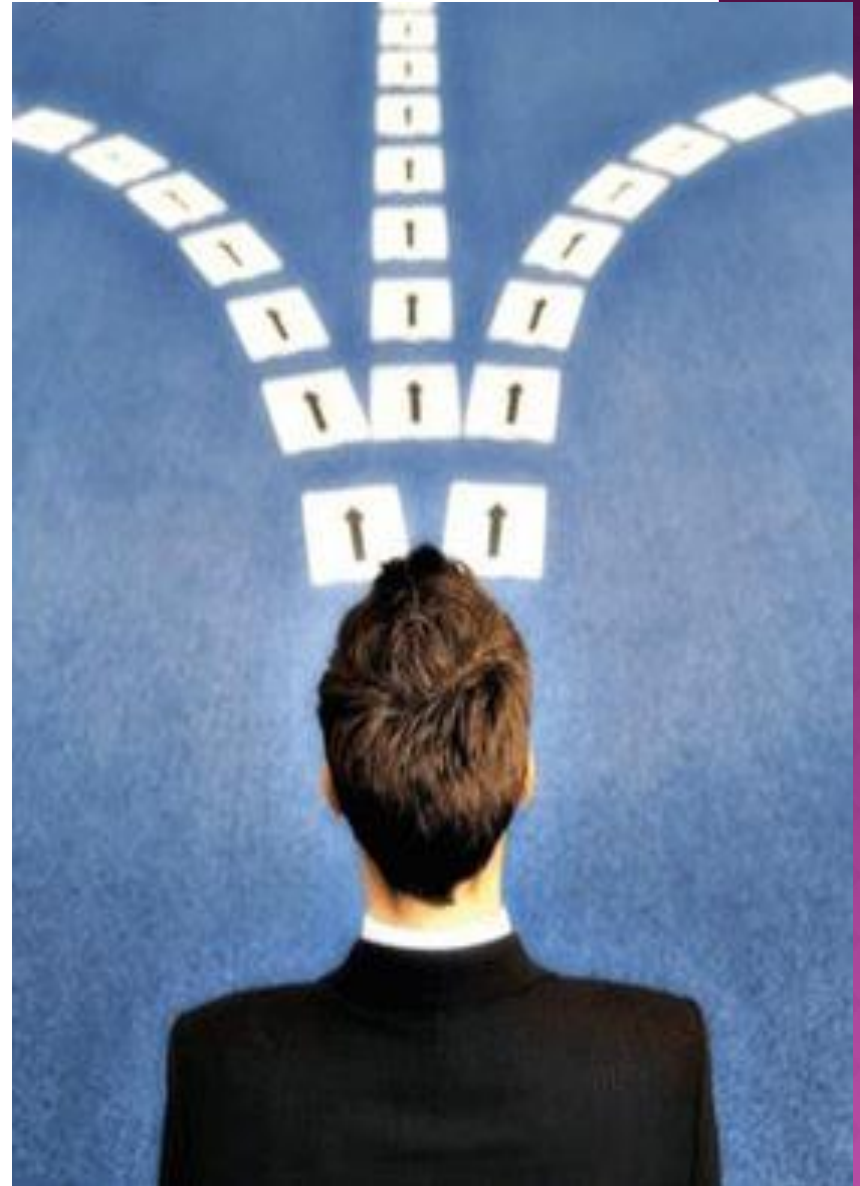
Σύμφωνα με τους περισσότερους ερευνητές που έχουν ασχοληθεί με το θέμα, η προσωπικότητα συνολικά φαίνεται πως έχει μια σημαντική επίδραση στην επαγγελματική επιτυχία και ανάπτυξη, και παίζει καθοριστικό ρόλο στο πως το άτομο λειτουργεί στην εργασία. Είναι ευρύτερα γνωστό ότι συγκεκριμένα χαρακτηριστικά της προσωπικότητας επηρεάζουν τις επαγγελματικές επιλογές στην εργασία καθώς και την συμπεριφορά του ατόμου μέσα στο εργασιακό περιβάλλον.

Η επιλογή επαγγέλματος αποτελεί ουσιαστικά επιβεβαίωση της προσωπικότητας του ατόμου και η επαγγελματική προτίμηση και συμπεριφορά του ατόμου στην εργασία σχετίζονται άμεσα με τις ανάγκες του για αναγνώριση και επιβεβαίωση.

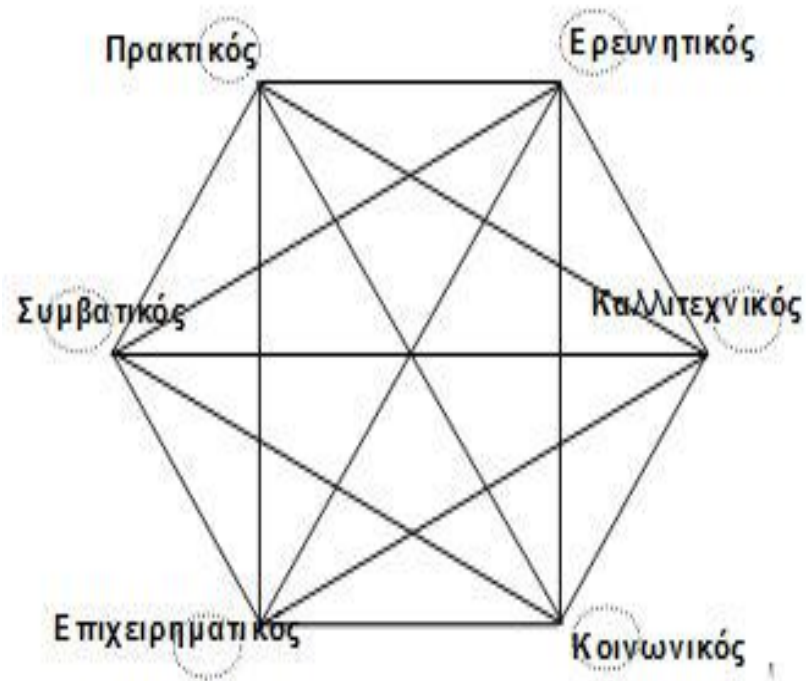


Οι άνθρωποι που επιλέγουν να εργαστούν σε ένα περιβάλλον που ταιριάζει με τον τύπο της προσωπικότητάς τους, είναι πιο πιθανό να είναι επιτυχημένοι, ικανοποιημένοι και παραγωγικοί, και πως έτσι τα θετικά στοιχεία της έννοιας του εαυτού τους (self-concept) ισχυροποιούνται . Μπορεί να μην αποτελεί απόλυτο γνώμονα για την επιλογή επαγγέλματος, όμως η προσωπικότητα σύμφωνα με τις γνώμες των ειδικών μπορεί, εν μέρει, να επηρεάσει σε μεγάλο βαθμό την καριέρα που θα ακολουθήσουμε.

Όσον αφορά τον επαγγελματικό προσανατολισμό δεν υπάρχει καλός ή κακός χαρακτήρας και προσωπικότητα. Βέβαια, συγκεκριμένα επαγγέλματα ταιριάζουν πιο πολύ σε συγκεκριμένους τύπους ανθρώπων. Δηλαδή, κάποια στοιχεία του χαρακτήρα σου θα αποτελέσουν δύναμη ή αδυναμία σε κάποια συγκεκριμένη εργασία ή πόστο που θα αναλάβεις



Χαρακτηριστικά της προσωπικότητας που επηρεάζουν την επαγγελματική πορεία ενός ατόμου είναι, για παράδειγμα, η αυτοπεποίθηση, ο βαθμός προσαρμογής στο περιβάλλον, η αντοχή στη ματαίωση, το επίπεδο άγχους, η κοινωνικότητα ή η κοινωνική επιδεξιότητα, η παρορμητικότητα, η ανάγκη για ανθρώπινη επαφή, ο βαθμός αυτάρκειας, η κατοχή ηγετικών προσόντων, η ικανότητα δημιουργικής έκφρασης και πολλά άλλα.



Η συζήτηση για την
προσωπικότητα ενός
ατόμου σε σχέση με το
επάγγελμά του απαντά
στην ερώτηση "Μου
ταιριάζει αυτό που
θέλω να κάνω ή που
κάνω;"



ΚΡΙΤΗΡΙΑ ΕΠΙΛΟΓΗΣ ΕΠΑΓΓΕΛΜΑΤΟΣ

Ένα κριτήριο για την επιλογή επαγγέλματος είναι ο χώρος εργασίας. Δηλαδή, το αν θα είναι σταθερός ή αν θα χρειάζεται να μετακινείται.

Ακόμη ένα κριτήριο είναι οι οικονομικές απολαβές. Έτσι, δε θα πρέπει να επιλέξουν ένα επάγγελμα με ελάχιστο μισθό, αλλά με αρκετό, τόσο για να καλύψει τις ανάγκες τους.

- ◉ Εξίσου σημαντικό κριτήριο είναι οι οικογενειακές υποχρεώσεις. Θα πρέπει να επιλέξει ένα επάγγελμα, έτσι ώστε να ασχολείται με την οικογένειά του και να ξοδεύει πολλές ώρες δίπλα στα παιδιά του και τη γυναίκα του.
- ◉ Πολύ σημαντικό κριτήριο είναι και η ανεργία ή ο χρόνος εύρεσης εργασίας μετά την απόκτηση του πτυχίου. Συνεπώς, θα πρέπει στην επιλογή του επαγγέλματος να συνυπολογίσουμε και το αν παίρνοντας το πτυχίο εξασφαλίζουμε και κάποια δουλειά ή όχι



- ⦿ σημαντικό κριτήριο είναι να μάθει τι θέλει και τι μπορεί να κάνει. Να σιγουρευτεί για τα πραγματικά ενδιαφερόντων, τις κλίσεις, τις προτιμήσεις, τα ταλέντα του, για τις ικανότητες, τις δεξιότητες, τις επιδόσεις, αλλά και τη θέληση για την επίτευξη των στόχων ζωής. Πρέπει δηλ. να ξέρει όχι μόνο τι θέλει, αλλά και ποιος είναι, αλλά και τι μπορεί να κάνει, να αποκτήσει δηλαδή μια ολοκληρωμένη αυτογνωσία του εαυτού σου.



ΠΗΓΕΣ:

- <http://www.psyhealth.gr/portal/Articles/psychologia-epixeiriseon/%CE%97-%CF%83%CE%B7%CE%BC%CE%B1%CF%83%CE%AF%CE%B1-%CF%84%CE%B7%CF%82-%CF%80%CF%81%CE%BF%CF%83%CF%89%CF%80%CE%B9%CE%BA%CF%8C%CF%84%CE%B7%CF%84%CE%B1%CF%82-%CF%83%CF%84%CE%B7%CE%BD-%CE%B5%CF%81%CE%B3%CE%B1%CF%83%CE%AF%CE%B1%20psyhealth%20201401231757.php3>
-
- <http://www.iatronet.gr/terpsi-zwi/ergasia/article/12611/ti-doyleia-moy-tairiazei-kariera-me-proswpikotita.html>
- <http://www.happylifemag.com/self-awareness/234.html>
- <http://career.duth.gr/cms/?q=node/26293#.VsxFtX2LTIU>